

**PAKKI - SATAKUNNAN MUSEO / KOHTEEN INVENTOINTIRAPORTTI****Havulinna**

Kuvateksti: Havulinna  
Kualaji: yleiskuva  
Kuvaaja: Putkonen Lauri  
Kuvausaika: 2004



Kualaji: yleiskuva  
Kuvaaja: Eeva Karhunen  
Kuvausaika: 17.3.2011



Kualaji: yleiskuva  
Kuvaaja: Eeva Karhunen  
Kuvausaika: 17.3.2011



Kualaji: yleiskuva  
Kuvaaja: Olli Joukio  
Kuvausaika: 2010

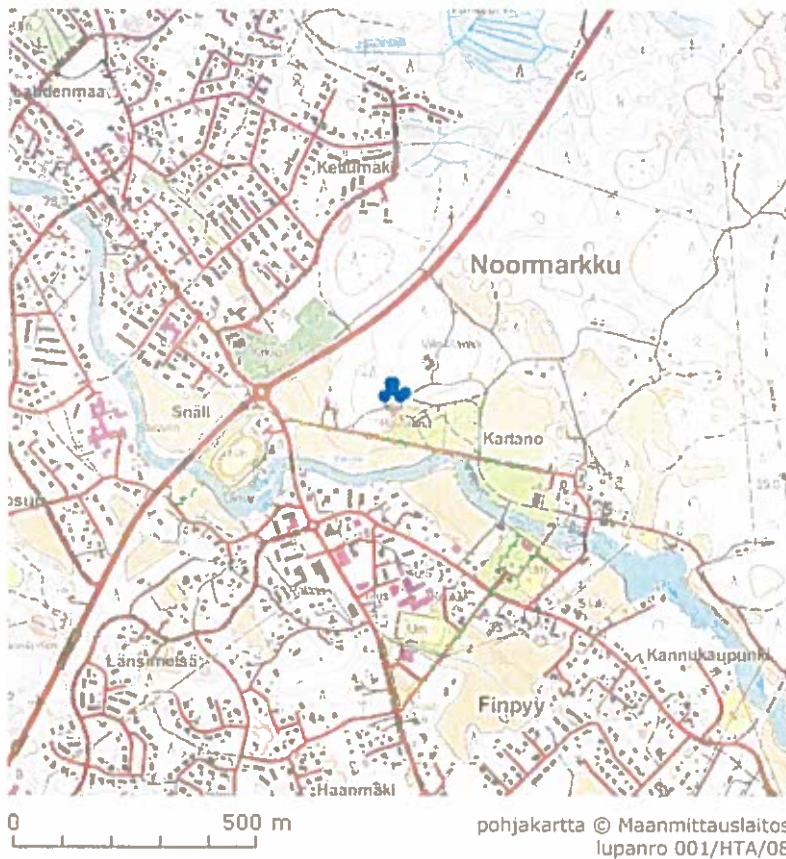
Kualaji: yleiskuva  
Kuvaaja: Eeva Karhunen  
Kuvausaika: 17.3.2011



Kuvalaji: yleiskuva  
Kuvaaja: Eeva Karhunen  
Kuvausaika: 17.3.2011



Kuvateksti: Pergola  
Kuvalaji: yleiskuva  
Kuvaaja: Niina Uusiseppä



**Kunta:** Pori  
**Kylä/kosa:** Noormarkku (Noormarkku)  
**Kiinteistötunnus:** 609-464-1-178  
**Kohdetyyppi:** vapaa-aika ja matkailu  
**Kohdeluokka:** A - suojeltava kohde  
**Arvotus:** ei määritelty  
**Tietotila:** inventoitu kohde  
**Kirjaaja:** Eeva Karhunen  
**Kirjauspvm:** 9.12.2010  
**Inventoija:** Lauri Putkonen, Anneli Björkqvist  
**Inventointipvm:** 23.10.1992

### Kuvaus

Walter Ahlströmin itselleen vuonna 1901 rakennuttama Havulinna sijaitsee petäjiä kasvavalla mäellä. Jugendtyylisen rakennuksen suunnitteli arkkitehti G.A. Lindberg arkkitehtitoimistosta Grahn, Hedman & Wasastjerna. Mäen alla on Paul Olssonin suunnittelema terassoitu puisto.

### Arviointi

1900-luvun alun jugendtyylinen johtajan huvila puiston keskellä. Osa valtakunnallisesti merkittävää rakennettua ympäristöä.

Satakunnan rakennusperintö 2005 arvoluokka: valtakunnallinen

Satakunnan rakennusperintö 2005 sktunnus: kh-662

### Omistaja

A. Ahlström Osakeyhtiö

**Lähiympäristö/pihapiiri**

Harjulla, komeita mäntyjä, Villa Mairean naapurissa. Pihapiirissä on entinen talonmiehen asunto ja vuonna 1901 valmistunut, puutarha-arkkitehti Paul Olssonin suunnittelema puutarhamaja. Rakennuksen eteläpuolen muotopuutarhassa on komea pergola vuodelta 1925. Tuolloin Walter Ahlström täytti 50 vuotta.

**Lähteet**

A. Ahlström Osakeyhtiön arkisto

Schybergson, Per: Työt ja päivät. Ahlströmin historia 1851-1981. Vammala 1992.

Satakunnan rakennusperinne. Toim. J. Ahtola, J. Koivula, A. Nurmi-Nielsen ja L. Putkonen.

Satakunnan seutukaavaliitto, Rauma 1990.

(Björkqvist 1992)

---

**Rakennukset**

Havulinna

Käymälä

Leikkimökki

Puutarhamaja

Talonmiehen asunto

Talousrakennus 1

Talousrakennus 2

Talousrakennus 3

---

**Avustukset**

**PAKKI - SATAKUNNAN MUSEO / RAKENNUKSEN INVENTOINTIRAPORTTI**

Pori, Havulinna

Havulinna



Kuvalaji: yleiskuva  
Kuvaaja: Eeva Karhunen  
Kuvausaika: 17.3.2011



Kuvalaji: yleiskuva  
Kuvaaja: Liisa Nummelin  
Kuvausaika: 5.10.2007



Kuvalaji: yleiskuva  
Kuvaaja: Eeva Karhunen  
Kuvausaika: 17.3.2011



Kuvalaji: yksityiskohtakuva  
Kuvaaja: Eeva Karhunen  
Kuvausaika: 17.3.2011

Kuvalaji: yksityiskohtakuva  
Kuvaaja: Eeva Karhunen



Kuvausaika: 17.3.2011

Kuvalaji: yleiskuva  
 Kuvaaja: Eeva Karhunen  
 Kuvausaika: 17.3.2011

Nimi: Havulinna  
 Rakennustunnus: 609-464-1-178  
 Rakennustyyppi: asuinrakennukset  
 Ap.käyttötark: 011 yhden asunnon talot  
 Nyk.käyttötark: ei määritelty  
 Ajoitus: 1901  
 Suunnittelija: G. A. Lindberg  
 Kerroskkm: 3  
 Perustus: luonnonkivi  
 Runko: tiili  
 Vuoraus: rapattu  
 Ulkoväri: valk/ruskea  
 Kattomuoto: erittäin monitaitteinen  
 Kate: tiili  
 Ikkunat: ei täytetty

### Historia

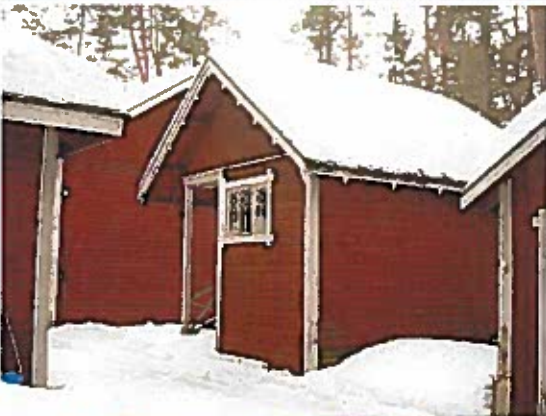
Havulinna suunniteltiin ja rakennettiin arkkitehti G. A. Lindbergin suunnittelemana saksalaisvaikutteista jugendtyyliä edustavana Havulinna vuonna 1901. Rakennus edustaa saksalaisvaikutteista jugendtyyliä. Havulinna tehtiin Walter Ahlströmin mentyvä naimisiin porilaisen Lilli Nervanderin kanssa nuoren parin asunnoksi. Rakennus on luonnonkiviperustainen, tiilirunkoinen ja ristikkorakenteinen. Rakennuksen ulkoasu on monimuotoinen useine torneineen ja erkereineen. Seinäpinnat on rapattu valkoisiksi ja jäsenneily ristikkorakentein. Ikkunoiden puiteratkaisut ovat monimuotoiset. Sisätilat on kiinteältä sisustukseltaan säilytetty pitkälti alkuperäisessä asussaan. rakennus on peruskorjattu vuonna 1969 arkkitehti Marius af Schultenin ja vuonna 1990 arkkitehti Juhani Pallasmaan suunnitelmien mukaan.

### Kuvaus

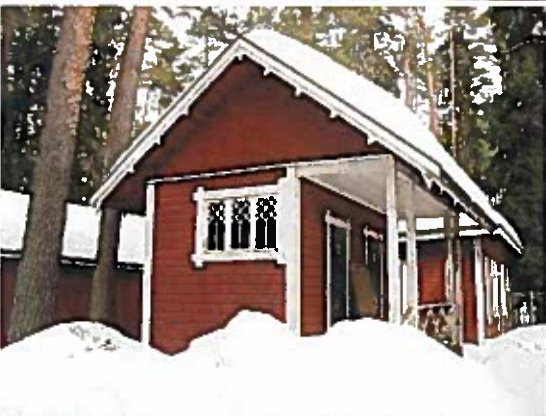
Walter Ahlström rakennutti G. A. Lindbergin suunnitteleman saksalaisvaikutteista jugendtyyliä edustavan Havulinna vuonna 1901.

**PAKKI - SATAKUNNAN MUSEO / RAKENNUKSEN INVENTOINTIRAPORTTI****Pori, Havulinna****Käymälä**

Kuvalaji: yleiskuva  
Kuvaaja: Eeva Karhunen  
Kuvausaika: 17.3.2011



Kuvalaji: yleiskuva  
Kuvaaja: Eeva Karhunen  
Kuvausaika: 17.3.2011



Kuvalaji: yleiskuva  
Kuvaaja: Eeva Karhunen  
Kuvausaika: 17.3.2011



Kuvalaji: yksityiskohtakuva  
Kuvaaja: Eeva Karhunen  
Kuvausaika: 17.3.2011

Kuvalaji: yleiskuva  
Kuvaaja: Eeva Karhunen



Kuvausaika: 17.3.2011

---

Nimi:	Käymälä
Rakennustunnus:	609-464-1-178
Rakennustyyppi:	ulkorakennukset
Ap.käyttötark:	ei määritelty
Nyk.käyttötark:	ei määritelty
Ajoitus:	ei täytetty
Suunnittelija:	ei täytetty
Kerroskkm:	ei täytetty
Perustus:	ei täytetty
Runko:	ei täytetty
Vuoraus:	ei täytetty
Ulkoväri:	ei täytetty
Kattomuoto:	ei täytetty
Kate:	ei täytetty
Ikkunat:	ei täytetty

---



**PAKKI - SATAKUNNAN MUSEO / RAKENNUKSEN INVENTOINTIRAPORTTI****Pori, Havulinna****Leikkimökki**

Kuvalaji: yleiskuva  
Kuvaaja: Eeva Karhunen  
Kuvausaika: 17.3.2011



Kuvalaji: yleiskuva  
Kuvaaja: Eeva Karhunen  
Kuvausaika: 17.3.2011



Kuvalaji: yleiskuva  
Kuvaaja: Eeva Karhunen  
Kuvausaika: 17.3.2011



Kuvalaji: yleiskuva  
Kuvaaja: Eeva Karhunen  
Kuvausaika: 17.3.2011

Nimi: Leikkimökki

Rakennustunnus: 609-464-1-178  
Rakennustyyppi: pihapiirin pienrakennukset  
Ap.käyttötark: ei määritelty  
Nyk.käyttötark: ei määritelty  
Ajoitus: ei täytetty  
Suunnittelija: ei täytetty  
Kerroskkm: ei täytetty  
Perustus: ei täytetty  
Runko: ei täytetty  
Vuoraus: ei täytetty  
Ulkoväri: ei täytetty  
Kattomuoto: ei täytetty  
Kate: ei täytetty  
Ikkunat: ei täytetty

---

**PAKKI - SATAKUNNAN MUSEO / RAKENNUKSEN INVENTOINTIRAPORTTI**

Pori, Havulinna

Puutarhamaja



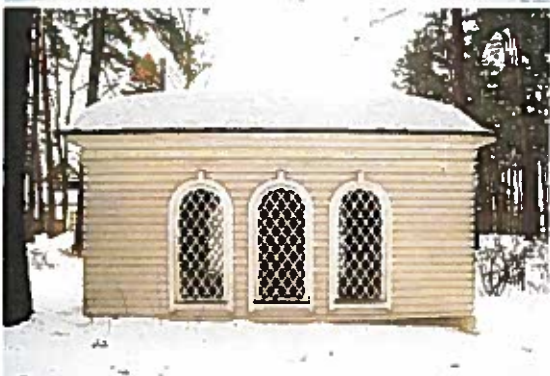
Kuvalaji: yleiskuva  
Kuvaaja: Eeva Karhunen  
Kuvausaika: 17.3.2011



Kuvalaji: yksityiskohtakuva  
Kuvaaja: Eeva Karhunen  
Kuvausaika: 17.3.2011



Kuvalaji: yleiskuva  
Kuvaaja: Eeva Karhunen  
Kuvausaika: 17.3.2011



Kuvalaji: yleiskuva  
Kuvaaja: Eeva Karhunen  
Kuvausaika: 17.3.2011

Kuvalaji: yleiskuva  
Kuvaaja: Eeva Karhunen



Kuvausaika: 17.3.2011

---

Nimi:	Puutarhamaja
Rakennustunnus:	609-464-1-178
Rakennustyyppi:	pihapiirin pienrakennukset
Ap.käyttötark:	999 muualla luokittelemattomat rakennukset
Nyk.käyttötark:	999 muualla luokittelemattomat rakennukset
Ajoitus:	1901
Suunnittelija:	Paul Olsson
Kerroskkm:	ei täytetty
Perustus:	ei täytetty
Runko:	ei täytetty
Vuoraus:	ei täytetty
Ulkoväri:	ei täytetty
Kattomuoto:	ei täytetty
Kate:	ei täytetty
Ikkunat:	ei täytetty

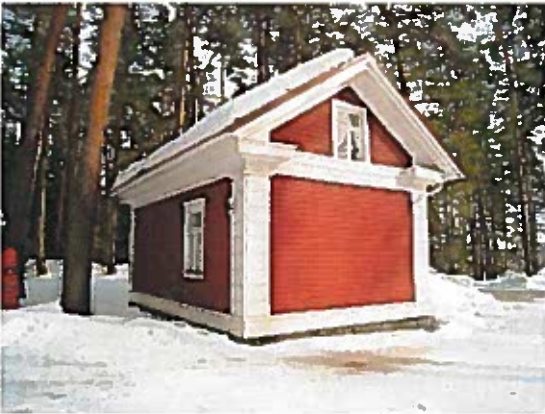
---

**PAKKI - SATAKUNNAN MUSEO / RAKENNUKSEN INVENTOINTIRAPORTTI****Pori, Havulinna****Talonmiehen asunto**

Kuvalaji: yleiskuva  
Kuvaaja: Eeva Karhunen  
Kuvausaika: 17.3.2011



Kuvalaji: yleiskuva  
Kuvaaja: Eeva Karhunen  
Kuvausaika: 17.3.2011



Kuvalaji: yleiskuva  
Kuvaaja: Eeva Karhunen  
Kuvausaika: 17.3.2011

Nimi: Talonmiehen asunto  
Rakennustunnus: 609-464-1-178  
Rakennustyyppi: asuinrakennukset  
Ap.käyttötark: 011 yhden asunnon talot  
Nyk.käyttötark: ei määritelty  
Ajoitus: 1901  
Suunnittelija: ei täytetty  
Kerroskkm: 1  
Perustus: luonnonkivi  
Runko: hirsi  
Vuoraus: lauta  
Ulkoväri: punainen, valk. listat

Kattomuoto: satula  
Kate: tiili  
Ikkunat: ei täytetty

---

**PAKKI - SATAKUNNAN MUSEO / RAKENNUKSEN INVENTOINTIRAPORTTI**

Pori, Havulinna

Talousrakennus 1



Kuvalaji: yleiskuva  
Kuvaaja: Eeva Karhunen  
Kuvausaika: 17.3.2011



Kuvalaji: yleiskuva  
Kuvaaja: Eeva Karhunen  
Kuvausaika: 17.3.2011



Kuvalaji: yleiskuva  
Kuvaaja: Eeva Karhunen  
Kuvausaika: 17.3.2011



Kuvalaji: yleiskuva  
Kuvaaja: Eeva Karhunen  
Kuvausaika: 17.3.2011

Kuvalaji: yleiskuva  
Kuvaaja: Eeva Karhunen



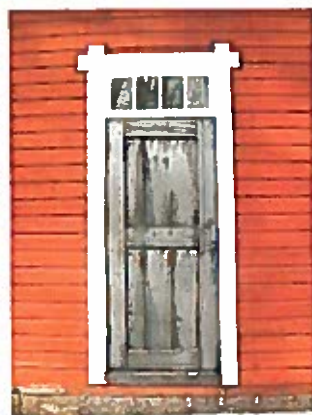
Kuvausaika: 17.3.2011



Kuvalaji: yleiskuva  
Kuvaaja: Eeva Karhunen  
Kuvausaika: 17.3.2011



Kuvalaji: yksityiskohtakuva  
Kuvaaja: Eeva Karhunen  
Kuvausaika: 17.3.2011



Kuvalaji: yksityiskohtakuva  
Kuvaaja: Eeva Karhunen  
Kuvausaika: 17.3.2011

---

Nimi: Talousrakennus 1  
Rakennustunnus: 609-464-1-178  
Rakennustyyppi: ulkorakennukset  
Ap.käyttötark: ei määritelty  
Nyk.käyttötark: ei määritelty  
Ajoitus: ei täytetty



Suunnittelija: ei täytetty  
Kerrosikm: ei täytetty  
Perustus: ei täytetty  
Runko: ei täytetty  
Vuoraus: ei täytetty  
Ulkoväri: ei täytetty  
Kattomuoto: ei täytetty  
Kate: ei täytetty  
Ikkunat: ei täytetty

---



**PAKKI - SATAKUNNAN MUSEO / RAKENNUKSEN INVENTOINTIRAPORTTI****Pori, Havulinna****Talousrakennus 2**

Kuvalaji: yleiskuva  
Kuvaaja: Eeva Karhunen  
Kuvausaika: 17.3.2011



Kuvalaji: yleiskuva  
Kuvaaja: Eeva Karhunen  
Kuvausaika: 17.3.2011



Kuvalaji: yleiskuva  
Kuvaaja: Eeva Karhunen  
Kuvausaika: 17.3.2011



Kuvalaji: yksityiskohtakuva  
Kuvaaja: Eeva Karhunen  
Kuvausaika: 17.3.2011

Nimi: Talousrakennus 2

Rakennustunnus: 609-464-1-178  
Rakennustyyppi: ei määritelty  
Ap.käyttötark: ei määritelty  
Nyk.käyttötark: ei määritelty  
Ajoitus: ei täytetty  
Suunnittelija: ei täytetty  
Kerroskkm: ei täytetty  
Perustus: ei täytetty  
Runko: ei täytetty  
Vuoraus: ei täytetty  
Ulkoväri: ei täytetty  
Kattomuoto: ei täytetty  
Kate: ei täytetty  
Ikkunat: ei täytetty

---

**PAKKI - SATAKUNNAN MUSEO / RAKENNUKSEN INVENTOINTIRAPORTTI****Pori, Havulinna****Taloussrakennus 3**

Kuvalaji: yleiskuva  
Kuvaaja: Eeva Karhunen  
Kuvausaika: 17.3.2011



Kuvalaji: yleiskuva  
Kuvaaja: Eeva Karhunen  
Kuvausaika: 17.3.2011

Nimi: Taloussrakennus 3  
Rakennustunnus: 609-464-1-178  
Rakennustyyppi: ei määritelty  
Ap.käyttötark: ei määritelty  
Nyk.käyttötark: ei määritelty  
Ajoitus: ei täytetty  
Suunnittelija: ei täytetty  
Kerroskm: ei täytetty  
Perustus: ei täytetty  
Runko: ei täytetty  
Vuoraus: ei täytetty  
Ulkoväri: ei täytetty  
Kattomuoto: ei täytetty  
Kate: ei täytetty  
Ikkunat: ei täytetty

